

## **Block IV, mittlerer Abschnitt Treppenhaus 7 – 5 (Parterre)**

Zutritt zum Treppenhaus 7 (Zustand Mai 2014)



**Der Raum oben links war mit einem Fries roter Wimpel ausgestattet:**



**Vom Raum (oben) geht es nach rechts in diesen Raum hinein:**



**Der Zugang ist auch vom Flur aus möglich:**





**Geradeaus geht es dann in diesen Trakt weiter (Lichthof 7).**



Die Tür (s.oben) führte zum **Lichthof 7** hinaus.



**Von dieser Tür in den Raum hineinfotografiert:**



**Ein Raum weiter in Richtung Norden:**



**Zurückgeschaut in diesen Raum: Links befindet sich eine weitere Zugangstür von außen:**



Außenfoto des **Lichthofes 7** mit den beiden Türen, die (s.o.) zunächst in einen Vorraum münden (April 2011):



Nach rechts, Richtung Lichthof 6, geht es durch eine auffallend schmale Tür weiter:



**Links in die Durchreiche hineinfotografiert – ein Raum (ehemaliges Speisezimmer? mit Parkettfußboden).**



**Betritt man die enge Tür, folgen rechts zwei Toiletten und anschließend ein weiterer Raum:**







Hat man den engen Gang zurückgelassen, folgt links die Tür in das Zimmer mit Durchreiche. Typische Deckenverkleidung um 1980 Typ „Waffel“. Damit waren in der DDR etliche Kultursäle, Speiseräume etc. ausgestattet.





Vorn rechts geht es zurück in den Gang:



**Aus dem Raum kommend fällt der Blick nach rechts zurück in Richtung schmaler Gang. Die Tür schräg rüber (links) führt in eine weitere Toilette:**



Aus dieser wieder herauskommend fällt der Blick auf die Tür des Parkett-Zimmers schräg rüber (ehemals mit einer zweiflügeligen Tür ausgestattet) bzw. nach rechts auf den Gang (Linoleum mit Parkett-Imitation) in Richtung großer Speisesaal (Lichthof 6). Scharf rechts geht's ins Treppenhaus 6.



**Blick ins Treppenhaus 6:**



**Gegenüber des Treppenhauses (zwischen Speisezimmer oben und Saal) befanden sich drei Wirtschaftsräume:**



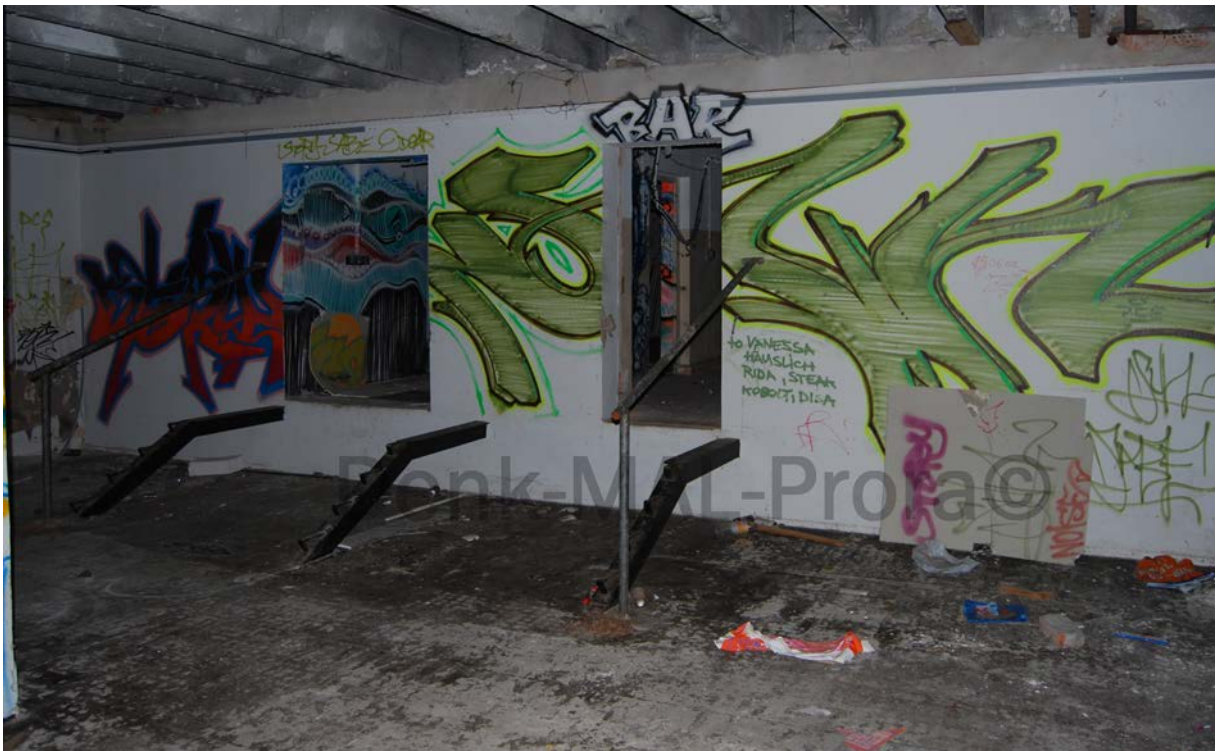
**Blick in einen der beiden schmalen Räume:**



**Blick in den sich anschließenden größeren Raum vor dem großen Speisesaal (s. unten):**



**Sowohl aus dem Gang links, als auch aus diesem Raum ging es über Treppen hinab in den großen Speisesaal.**





**Lichthof 6** von außen (Parterre der große Speisesaal), die Tür (s.u.) ist verdeckt:





**Im Saal (ebenfalls Parkett) von Süden nach Norden fotografiert:**



**Blick zurück:**



**Aus einem geöffneten Fenster zu diesem Saal lässt es sich nach draußen klettern:**

